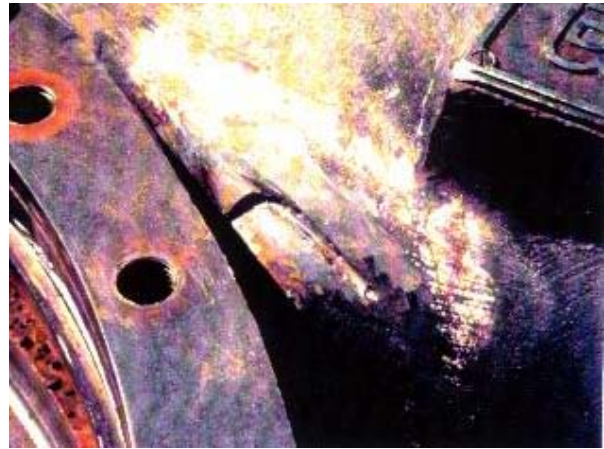


## Weltweite Instandsetzungen mit PolymerMetall®

REP-#111



Instandsetzung einer Wasserpumpe. Schaden: Riss von ca. 15 cm Länge. Daten der Pumpe: Baujahr 1969, Leistung 1500 m<sup>3</sup>/h, Werkstoff GGG-40.3, Betriebsdruck 20-40 bar. Die Pumpe wurde mit MM-metall SS-StahlKeramik, Härter gelb und MM-Gewebeband (Karbon) instand gesetzt. Zuvor schlugen mehrere Versuche, die Pumpe durch Schweißen zu reparieren, fehl.

**MultiMetal**  
the MetalExistenceCompany®